

מדריך יצירת תיבת E-MAIL

בממשק:

cPanel

גירסא: 1.1

שם כותב המסמך: סרגי בבקיץ

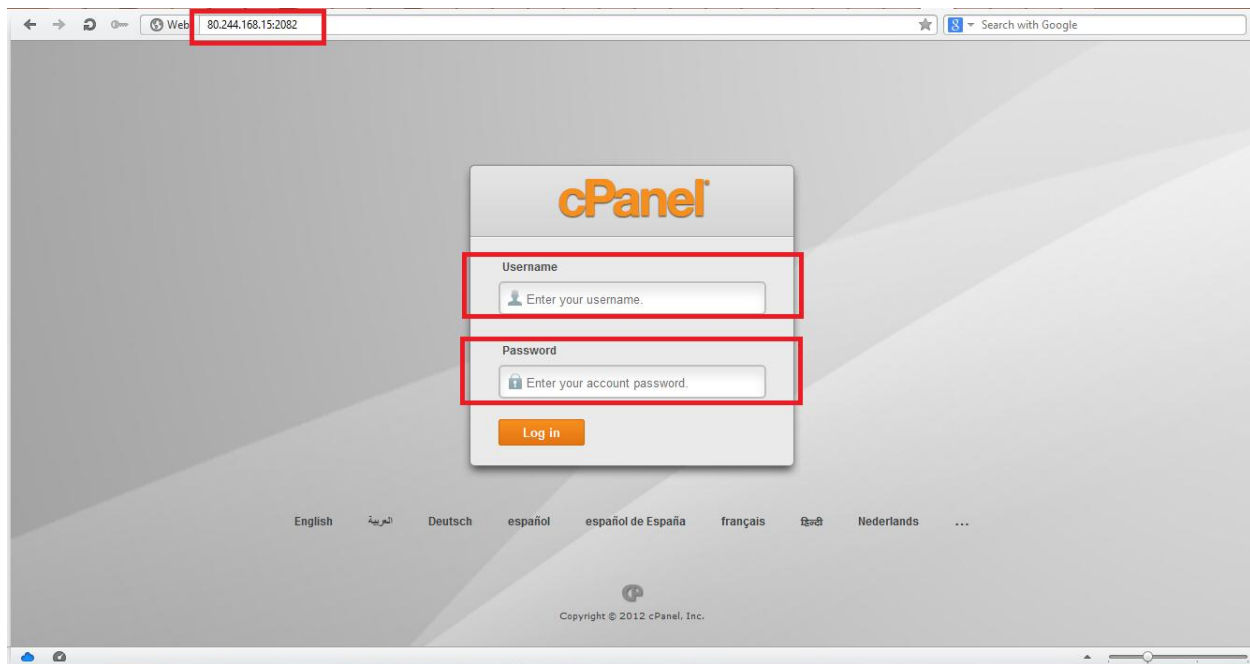
שם מאשר המסמך: אמסילי ליאור

שונה ע"	מהות השינוי/סיבה	גירסא	תאריך
סרגי בבקיץ	יצירת מסמך	1.0	10.12.12
סרגי בבקיץ	עדכון מסמך	1.1	28.12.12

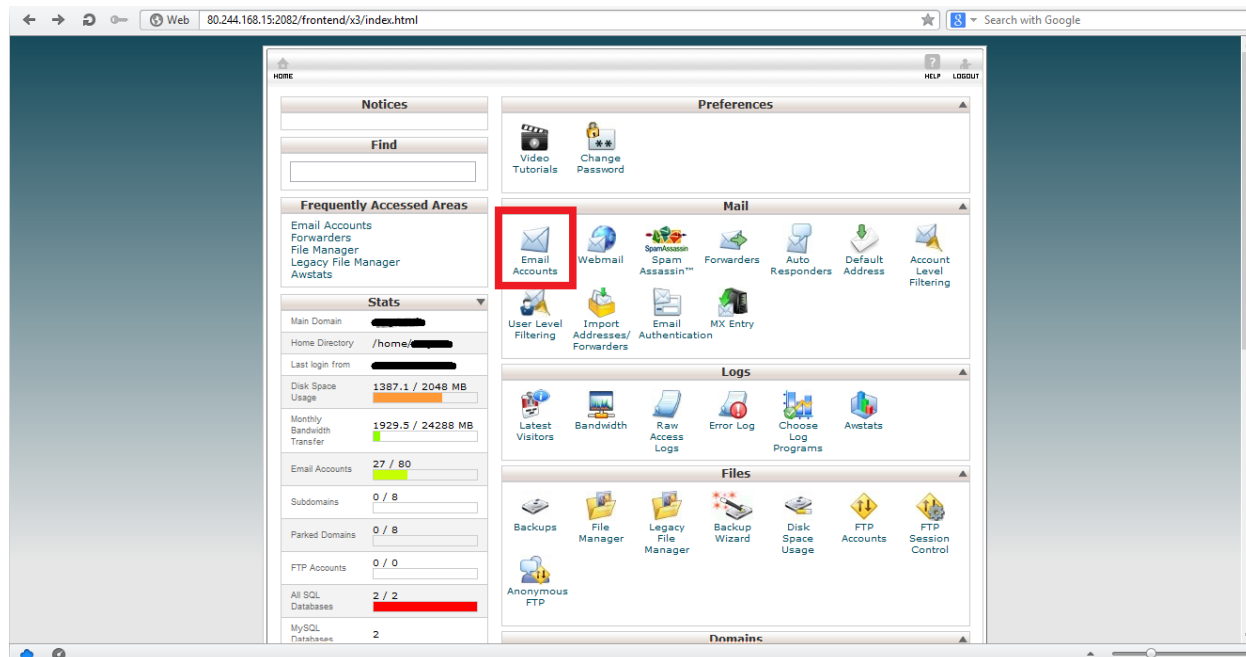
לקוחות חברת אינטרספייס אשר מעוניינים להגדיר את תיבות הדואר האלקטרוני בפעם הראשונה, עוד לפני הגדרתו במכשירי סולאריים או מערכות דואר כגון מיקרוסופט אאוטלוק, נדרשים לבצע את הפעולות הבאות:

(1) הכנסו לשרת והזינו את פרטי הזיהוי שלכם (שם משתמש וסיסמא). המערכת תכניס אתכם לממשק הניהול של חבילת האחסון שברשותכם.

* במידה וקיבלתם הודעה שהסיסמא אינה נכונה, אנא פנו למחלקת התמיכה .



(2) אנא ביחרו ב "Email Accounts",המסומן במעטפה, ולחצו עליו פעמיים לכניסה.

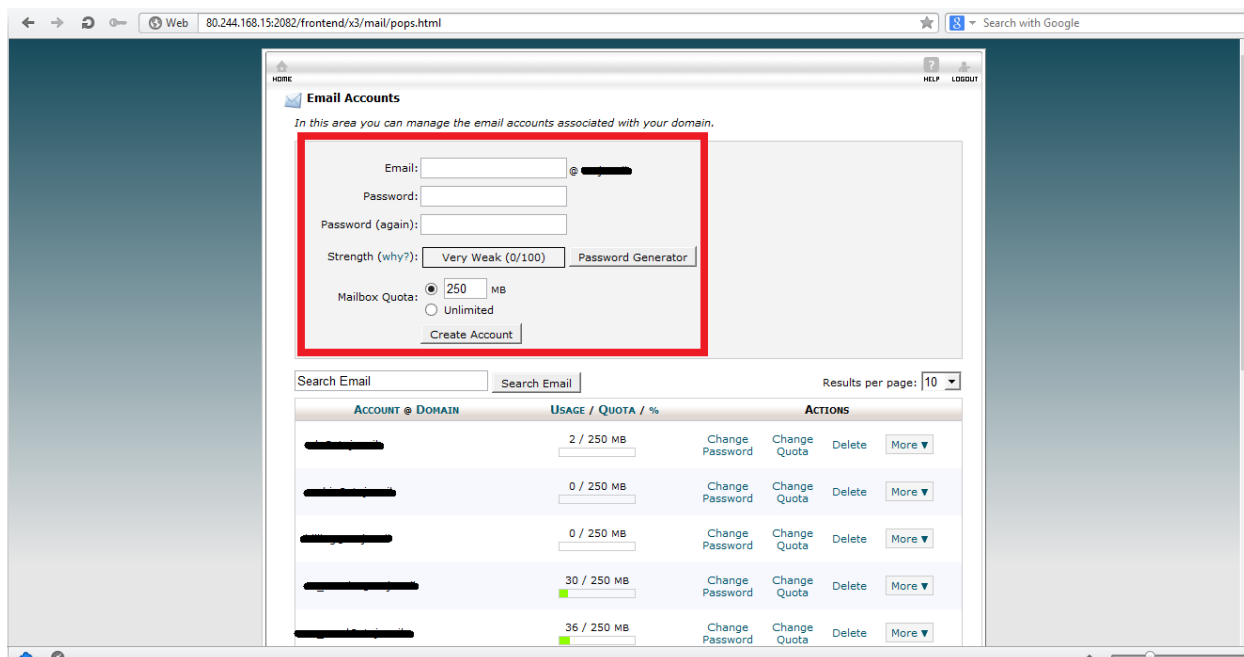


(3) במסך הנ"ל תתבקשו לבחור את שם של התיבה, גודלה ואת סיסמת הגישה.

* שימו לב: הסיסמא צריכה להכיל לפחות 9 תווים המורכבים מאותיות גדולות וקטנות, מספרים וסימנים מיוחדים.

* באפשרותכם ללחוץ על "Password Generator" והמערכת תייצר עבורכם סיסמא רנדומאלית.

* יש לבחור רק שם התיבה המופיע לפני סימן ה- @. לדוגמא: Moshe@mydomain.co.il



(4) לאחר מילוי הפרטים – יש ללחוץ על "Create Account". כפתור זה ייצור את תיבת הדואר.

* שימו לב: רק אחרי יצירת התיבה ניתן להגדיר את הדוא"ל באוטלוק ולא לפני.

* באפשרותכם להשתמש באחד המדריכים שלנו להגדרת הדוא"ל במחשב על ידי קישור שלנו לאתר המדריכים.

נשמח לעמוד לרשותכם:

מחלקת התמיכה טכנית – 073-222-4444 שלוחה 3 ואח"כ עוד פעם 3.

מרכז תמיכה - 101.interspace.net

דוא"ל תמיכה טכנית - support@intervision.co.il