

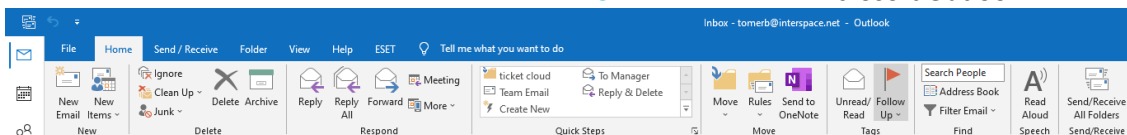
מדריך: הגדרת חשבון דוא"ל ב-Microsoft Outlook

חשבון דוא"ל באחסון השיתופי של Intervision

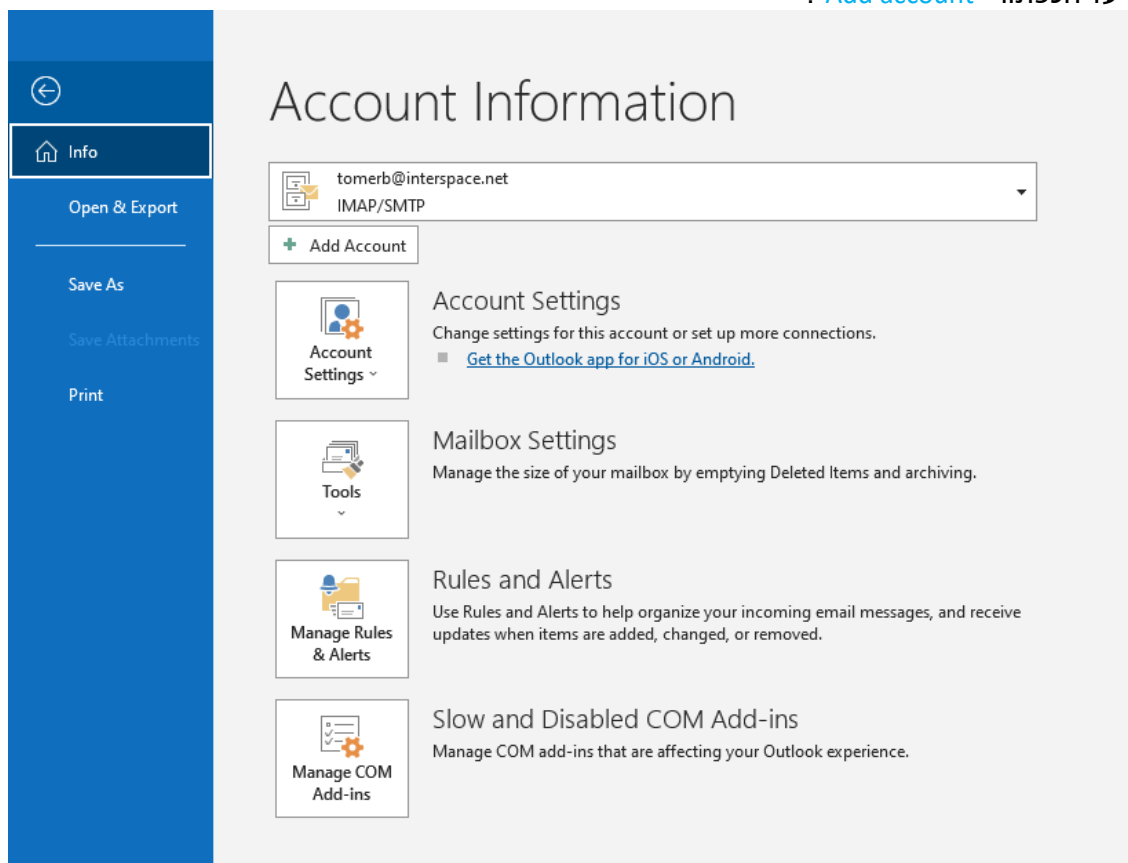
תוכניות האחסון השיתופיות של אינטרספייס מאפשרות ניהול של חשבונות דוא"ל באמצעות ממשק Webmail מקוון או באמצעות תוכנת דוא"ל של צד שלישי, כגון Outlook של חברת Microsoft. מדריך זה נועד להסביר כיצד מחברים את חשבון הדוא"ל לתוכנת Microsoft Outlook.

לפני שנתחיל, יש לוודא שיש ברשותנו את הסיסמה העדכנית של חשבון הדוא"ל שאותו מעוניינים לחבר ל-Outlook. אם אין ברשותנו את הסיסמה העדכנית של חשבון הדוא"ל – ניתן להשתמש [במדריך בקישור זה](#) כדי לאפס את הסיסמה. אם אין ברשותנו פרטי התחברות לתוכנית האחסון – ניתן להשתמש [במדריך בקישור זה](#) כדי להיכנס לתוכנית האחסון.

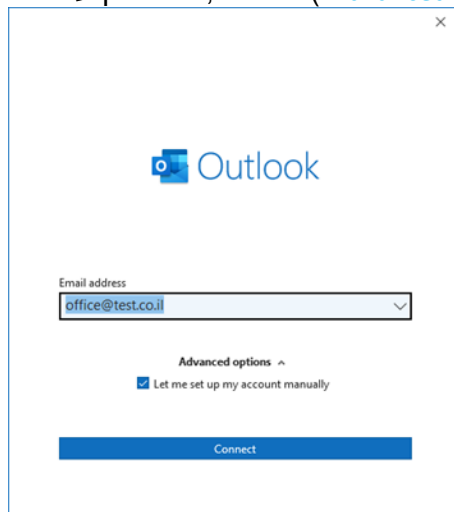
1. ניכנס לתוכנת Microsoft Outlook ונבחר בלשונית "File":



2. נלחץ על הכפתור "Add account":



3. נזין את כתובת הדוא"ל שאותה אנחנו רוצים לחבר לתוכנת Outlook, נסמן את האפשרות "Let me set up my account manually" (נמצאת תחת "Advanced options") מסומנת, ואז נלחץ על הכפתור "Connect":



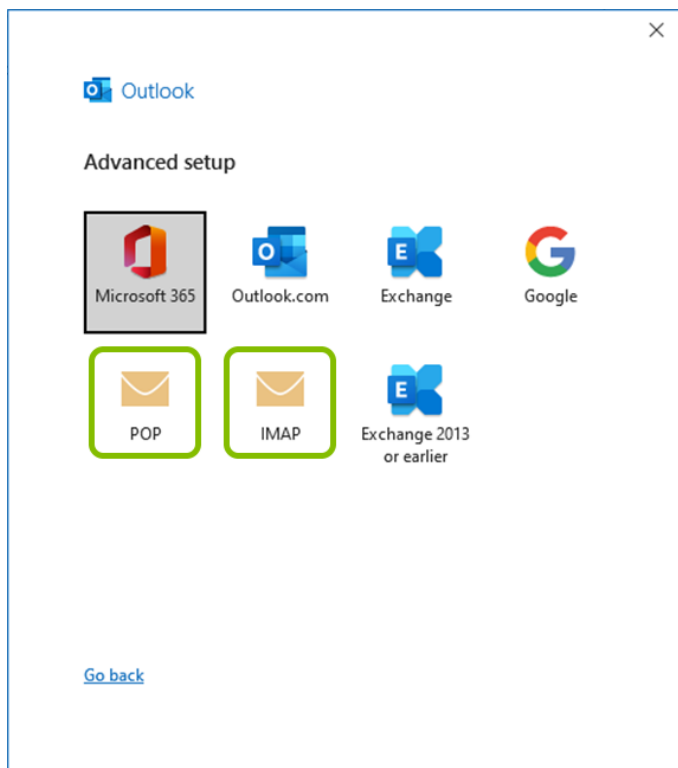
לדוגמה: אם שם הדומיין שלנו הוא test.co.il ואנחנו מעוניינים לחבר את הכתובת office@test.co.il נזין את הכתובת "office@test.co.il".

4. נבחר את שיטת העבודה "IMAP" או "POP":

שיטת עבודה של דואר אלקטרוני

POP – בשיטה זו הודעות הדוא"ל שמתקבלות בשרת יורדות למחשב המקומי. במקרה זה לא יהיה גיבוי של המיילים בשרת, אך אין צורך לנקות אותו מדי פעם ממיילים כדי למנוע מהחשבון מלהתמלא.

IMAP – בשיטה זו מוצגת מראה של הודעות הדוא"ל הקיימות בשרת, כלומר – ההודעות מוצגות אך שמורות בשרת עצמו, ולכן יש גיבוי שלהן בשרת, אך גם יהיה צורך מדי פעם בפעם להיכנס לשרת הדוא"ל ולמחוק מיילים כדי למנוע מהחשבון מלהתמלא.



5. נגדיר את ההגדרות הבאות (גם אם בחרנו בשיטת העבודה POP וגם אם בחרנו ב-IMAP):

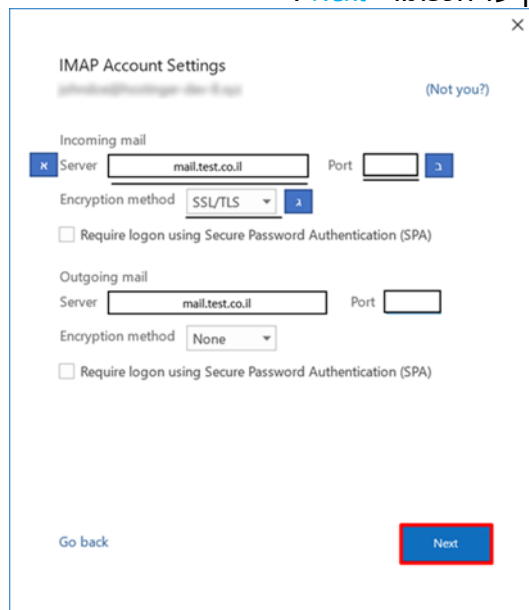
א. בשדה "Server" נזין את שם הדומיין שלנו עם הפתיח "mail."

ב. בשדה "Port" נזין את הפורט המתאים מתוך הטבלה הבאה:

	IMAP	POP3	SMTP (outgoing)
PORT without ssl	143	110	25
PORT with ssl	993	995	587

ג. כל עוד הדומיין שלנו מאוחסן בשרת דוא"ל נבחר כברירת-מחדל ללא תעודת SSL.

לסיום הגדרות החשבון נלחץ על הכפתור "Next":



6. לסיום נזין את הסיסמה של חשבון הדוא"ל בשדה "Password" ואז הכפתור "Connect" יהפוך לזמין ונוכל להתחבר לחשבון בלחיצה עליו:

